

# Lichtinfo 18 April/13

weitergeben: an alle im Verkauf und in der Werkstatt

## Über 300 Fachhändler zu Gast in Meinerzhagen

Zehnmals haben wir bei Busch & Müller zum Fachgespräch eingeladen. Jeder Termin war innerhalb von Stunden ausgebucht. Viele Fachhändler sind in diesen Wintermonaten von weit her gekommen. Wir haben uns riesig darüber gefreut. Licht ist offenbar ein Thema, das wichtig ist und mobilisiert.

Modernes Fahrradlicht ist technisch hochanspruchsvoll. Im persönlichen Gespräch können wir ausführlich erklären, was dahinter steckt.

Was es so viel überzeugender macht: Im Lichtlabor in Meinerzhagen wird Licht in allen Facetten erlebbar. Am besten aber ist: Wir zeigen live und Schritt für Schritt, wie alle unsere Scheinwerfer und Rücklichter hergestellt werden. Das ist in Deutschland einmalig. Und genau das begeistert unsere Besucher am stärksten: selbst zu sehen, wie viel Kreativität, Präzision und Engagement im Fahrradlicht „Made in Germany“ stecken.



## Licht aus Deutschland



Dreimal war Meinerzhagen eine Station der Tour „Hautnah. Made in Germany“ (Kooperation von Abus, Busch & Müller und SKS). Zusätzlich kamen Händler siebenmal für jeweils einen ganzen Tag nur zu uns zu Besuch, darunter u.a. angehende Zweiradmechaniker-Meister von der Heinrich-Kleyer-Schule in Frankfurt.

Wir laden Sie gerne zu den nächsten Terminen ein (ab Herbst 2013). Einfach eine E-Mail an [info@bumm.de](mailto:info@bumm.de) schicken. Stichwort: „Lichttage Meinerzhagen“. Wir informieren Sie dann rechtzeitig und bevorzugt über die Termine.

# Wir bitten um Verständnis



**LUXOS B**  
Wir ausgeliefert



**LUXOS U**  
Wir danken für  
Ihre Geduld

Unser Modell LUXOS B mit der neuen IQ2-Technologie liefern wir aus. Eine längere Wartezeit für Händler und Hersteller bringt der große Bruder LUXOS U mit sich. Das enttäuscht besonders unsere treuen und lichtbegeisterten Kunden. Sie haben in den vergangenen dunklen Monaten mit Spannung auf die neuen Features gewartet, z. B. Panorama-Nahlicht, Flutlicht oder integrierte, vom Pufferakku gestützte USB-Ladeoption.

Beim LUXOS U sind im Dauereinsatz in außergewöhnlichen Konstellationen vereinzelt Fehler aufgetreten. Die Analyse solch seltener Fehlfunktionen ist sehr aufwändig. Das gilt umso mehr, je komplexer ein Produkt ist: Die Abhängigkeiten der verschiedenen Leistungsfunktionen sind zu berücksichtigen. Das Zusammenspiel dieser Funktionen ist nur möglich, weil wir die sehr komplizierte Software und Elektronik in vielen kleinen Schritten aufeinander feinabgestimmt haben. Bei der Nutzung der USB-Ladeoption sind zudem die Voraussetzungen von (letztendlich zahllosen) Fremdgeräten in die Softwaresteuerung zu integrieren.

Wir haben diesen enormen Testaufwand mit Hochdruck durchgeführt, um zumindest in der zweiten Hälfte der „Dunkelsaison“ liefern zu können. Unser konservatives Qualitätsverständnis ließ es nicht zu, vorzeitig das „O.K.“ zu geben.

Wir bitten um Verständnis für die lange Verzögerung. Der LUXOS U wird als funktionsssicheres Produkt geliefert, auf das Gründlichste getestet, in der Qualität, für die Busch & Müller bekannt ist, und nicht weniger. Das sind wir Ihnen und unserem Ruf schuldig.

Dr. Rainer Müller

Guido Müller

**»BREMSLICHT«**  
So funktioniert es am Fahrrad.

**BrakeTec**

**Automatisch**

**Tempo runter - Rücklicht leuchtet heller**

- Komplet im Rücklicht integriert - keine Zusatzmontage
- Ideal in Kombination mit Tagfahrlicht-Scheinwerfer (vorne)
- Mit Standlicht & mit LineTec - breit leuchtendes Lichtband

**BrakeTec - die Bremslicht-Funktion für Fahrer**

Vorhandenes Rücklicht gegen neues TOPLIGHT Line brake plus austauschen - fertig! Die neue Bremslicht-Funktion ist im Rücklicht integriert, es muss keine Verbindung zur Bremse hergestellt werden. SVZO-zugelassen!

**Technik**

Der Prozessor im Rücklicht wertet ein Dynamisignal aus. Die Geschwindigkeit des Fahrrads nimmt signifikant ab  
→ der Prozessor stellt eine Verlangsamung fest  
→ das Rücklicht leuchtet deutlich heller auf.  
Voraussetzung: Lichtanlage (Dynamo) ist eingeschaltet.

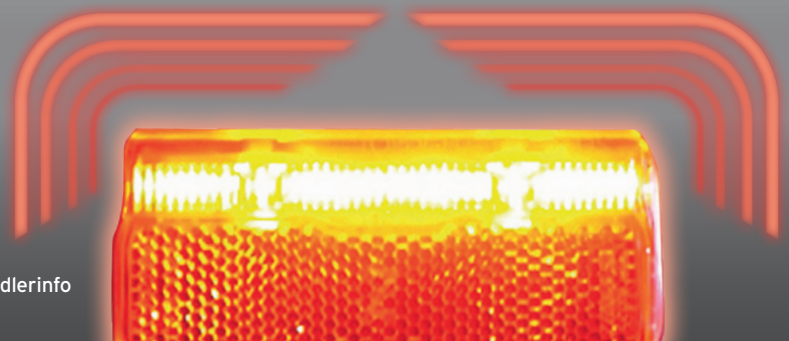
www.bumm.de

Made in Germany



## Busch & Müller, Erfinder der Fahrrad-Bremslichtfunktion, hat BrakeTec entscheidend verbessert

BrakeTec bisher: Das Rücklicht hat auch die Funktion eines Bremslichts, denn es leuchtet bei Verlangsamung der Fahrt deutlich heller - allerdings statisch. **BrakeTec ab jetzt:** Das „Bremslicht“ leuchtet noch heller als zuvor, außerdem pulsiert es. Diese wechselnde Helligkeit wird vom nachfolgenden Verkehr als ein aktives und damit noch viel auffälligeres Warnsignal wahrgenommen.



Zeigen Sie Ihren Kunden die BrakeTec-Funktion.  
Thekendisplay (1511323V) anfordern unter: [www.bumm.de](http://www.bumm.de) → Händlerinfo





## Lichtkranz statt Lichtpunkt

LineTec auch für Rücklicht mit Schutzblechmontage

Das neue SECULA ist das ideale Rücklicht für die Schutzblechmontage. Technisch: Das LineTec-Prismensystem mit seiner eleganten Klarglas-Optik ist als Kranz um den Rückstrahler gelegt. Es leuchten rote Lichtkreise strahlend hell. Die aktive Signalisationsfläche ist extrem groß, obwohl das Rücklicht in der Form selbst äußerst zierlich ist.



Abbildung in Originalgröße

**Auch als Version für Streben-Montage erhältlich: Typ 331/2.**

## Neue Auswahl: 60 mm oder 80 mm



Unsere CYCLE-STAR-Serie bietet seit Jahren die Blickfeld-besten Rückspiegel fürs Fahrrad: Spiegelfläche mit starker Wölbung. Das Glas mit Splitterschutz. Gehäuse, Gelenke, Befestigung superstabil. Jetzt gibt es die komplette CYCLE-STAR-Serie auch mit 80 mm Durchmesser (in der Schweiz zugelassen für E-Bikes).

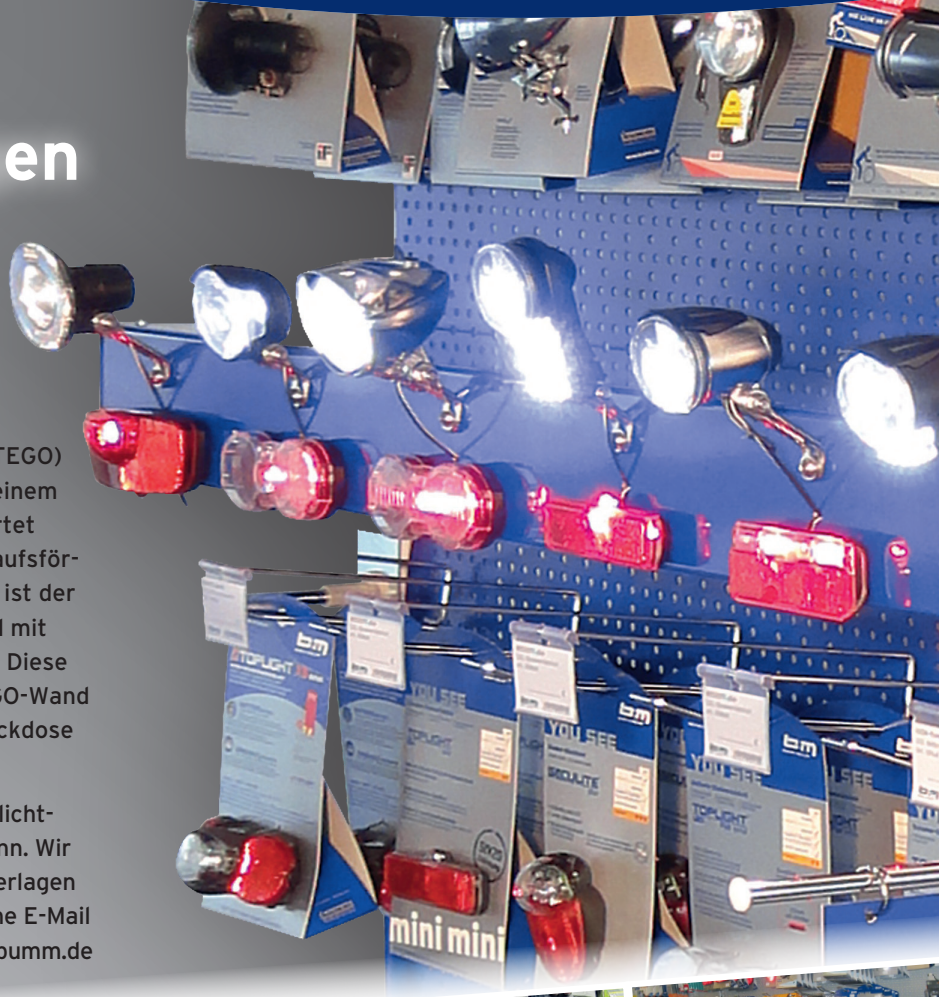


## Licht live zeigen

Der Star in der Verkaufswand:  
Das „Modul Licht-Präsentation“  
ist schon ein halbes Jahr nach  
Start ein überragender Erfolg.

Auf der Eurobike 2012 haben wir unsere neuen Marken-Verkaufswände (System TEGO) zum ersten Mal gezeigt. Resümee nach einem halben Jahr: Viel mehr Händler als erwartet haben dieses Partner-Angebot zur Verkaufsförderung wahrgenommen. Geradezu riesig ist der Zuspruch bei dem speziellen Licht-Modul mit aktiven Scheinwerfern und Rücklichtern. Diese exklusive Konstruktion passt in jede TEGO-Wand mit 100 cm Breite. Es sollte nur eine Steckdose in der Nähe sein.

Zeigen auch Sie, was intelligente Fahrradlicht-technologie „Made in Germany“ heute kann. Wir schicken Ihnen gerne entsprechende Unterlagen zur aktiven Lichtpräsentation. Einfach eine E-Mail mit Betreff „Licht-Präsentation“ an [info@bumm.de](mailto:info@bumm.de) senden.



Ahaus +++ Altenberge +++ Aurich +++ Bad Bentheim +++ Bad Godesberg +++ Bad Schussenried +++ Bad Staffelstein +++ Bad Urach +++ Bargteheide +++ Bergheinfeld +++ Berlin +++ Bielefeld +++ Bocholt +++ Bohmte +++ Bonn +++ Bönningheim +++ Bottrop +++ Braunschweig +++ Bremen +++ Brühl +++ Buchholz +++ Campen +++ Cloppenburg +++ Coesfeld +++ Delmenhorst +++ Dinslaken +++ Dreieich +++ Düren +++ Düsseldorf +++ Einhausen +++ Elmshorn +++ Emden +++ Ennigerloh +++ Erlangen +++ Essen +++ Ettlingen +++ Freiburg +++ Friedrichshafen +++ Friesoythe +++ Garrel +++ Gelsenkirchen +++ Gifhorn +++ Göttingen +++ Grevenbroich +++ Großkarolinenfeld +++ Hagen am Teutoburger Wald +++ Halle +++ Halle/Saale +++ Karlsruhe +++ Kempen +++ Hannover +++ Harpstedt +++ Heide-Wesseln +++ Hilden +++ Hildesheim +++ Hollenstedt +++ Homburg +++ Ihringen +++ Inkenheim-Hochstetten +++ Lipstadt +++ Lübeck +++ Lüneburg +++ Köln +++ Königs Wusterhausen +++ Krefeld +++ Landau +++ Laupheim +++ Leer +++ Leverkusen +++ Lingen +++ Mönchengladbach +++ Mörfelden-Walldorf +++ Münster +++ Neu Wulmstorf +++ Lünen +++ Mainz +++ Melle +++ Memmingen +++ Menden +++ Mettingen +++ Minden +++ Moers +++ Nürnberg +++ Oberkirch +++ Oldenburg +++ Ost-Großefehn +++ Peine +++ Potsdam +++ Neu-Isenburg +++ Neuss +++ Neu-Ulm +++ Nordend +++ Nordhorn +++ Nordwalde +++ Nottuln +++ Nürnberg +++ Rodgau +++ Rottweil +++ Rüsselsheim +++ Sassenberg +++ Senden +++ Pulheim +++ Rastede +++ Recklinghausen +++ Reutlingen +++ Rhaderfehn +++ Rietberg-Mastholte +++ Ritterhude +++ Rodgau +++ Rottweil +++ Rüsselsheim +++ Sassenberg +++ Senden +++ Soest +++ Speyer +++ Steinheim +++ Stendal +++ Südbrookmerland +++ Sulingen +++ Trebur +++ Tübingen +++ Ulm +++ Unna +++ Uplengen +++ Varel +++ Vechta +++ Viernheim +++ Voerde +++ Vreden +++ Walsrode +++ Wangen +++ Weiterstadt +++ Wesel +++ Westerstede +++ Wolfsburg +++ Worpsswede +++ Würzburg +++ Zorneding +++ Zwingenberg